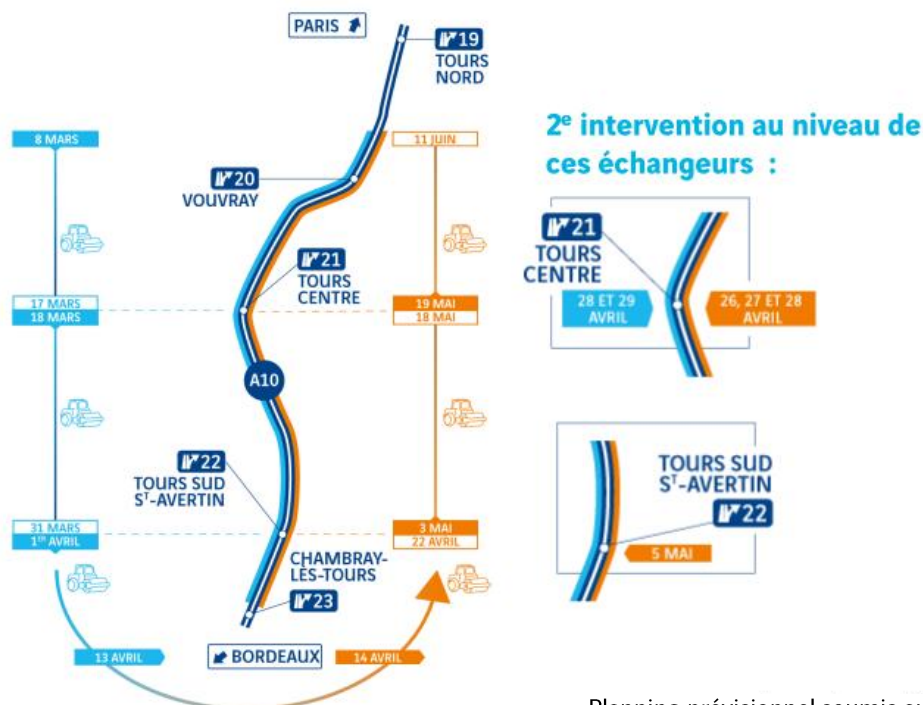


Programme d'entretien de l'A10 dans la traversée de Tours : phase 3

Depuis 2019, d'importants travaux sont réalisés sur l'A10 au niveau de la traversée de l'agglomération tourangelle. Alors que les phases précédentes concernaient la réfection des ouvrages d'art, dont le viaduc enjambant La Loire, cette année est consacrée à la rénovation des chaussées entre les échangeurs de Tours Nord (n°19) et de Chambray-lès-Tours (n°23).

A partir du 8 mars, et jusqu'au début du mois de juin, VINCI Autoroutes réalise des travaux de rénovation des chaussées entre Tours Nord (échangeur n°19) et Chambray-lès-Tours (échangeur n°23) dans les deux sens de circulation.

Ces travaux se déroulent uniquement de nuit, de **20h à 7h** (hors weekend), afin de ne pas gêner le trafic domicile/travail. Les équipes techniques se déplaceront au fur et à mesure de l'avancée du chantier et commenceront par le sens Paris-Bordeaux, avant de basculer dans l'autre sens à la mi-avril.



Planning prévisionnel soumis aux aléas climatiques

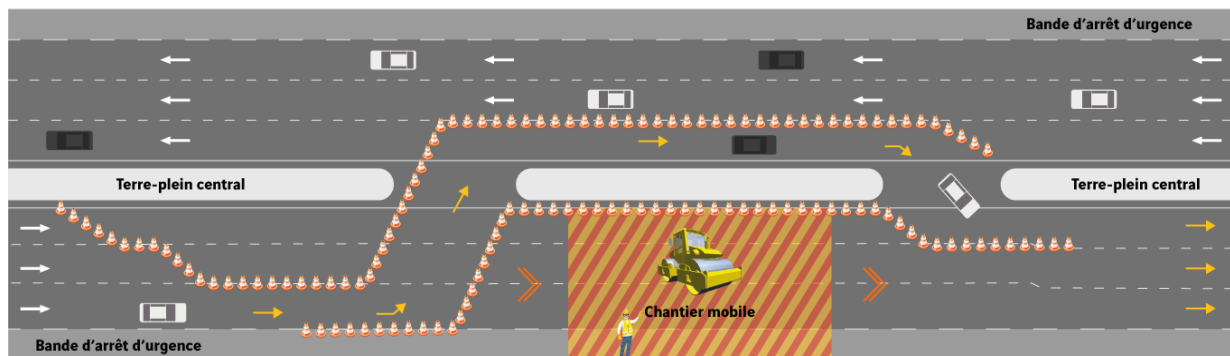
Ces travaux vont permettre de renforcer le **confort de circulation des conducteurs** et d'améliorer le **cadre de vie des riverains** à proximité de l'axe : l'application d'enrobés acoustiques permettra d'atténuer le bruit généré par le contact entre les pneus des véhicules et la chaussée.

Les travaux de rénovation des chaussées se déroulent en quatre étapes :

- rabotage de la couche de roulement pour éliminer l'enrobé dégradé sur l'ensemble des voies ;
- restructuration des enrobés sur la voie de droite et la voie centrale ;
- fabrication et application de la nouvelle couche de roulement sur l'ensemble des voies ;
- réfection des marquages au gré de l'avancement du chantier mobile.



Des conditions de circulation peu modifiées



Durant toute la phase de travaux, il n'y aura aucune coupure de la circulation sur l'A10. **Elle sera en effet maintenue** par basculement de chaussée, avec une vitesse limitée à 70 km/h sur la section concernée. Des fermetures nocturnes sont programmées au niveau des échangeurs, afin de garantir les meilleures conditions de sécurité pour tous. Pour toute bretelle fermée, un itinéraire de déviation sera proposé. En journée, les usagers circuleront dans les conditions habituelles (et ponctuellement sur un fond raboté).

Pour le mois de mars, dans le sens Paris-Bordeaux

Pour connaître les itinéraires de déviation conseillés, rendez-vous sur <http://bit.ly/2MqNOWn>

Échangeur n°20, Vouvray

Fermeture des bretelles d'entrée et de sortie les nuits du 8 au 19 mars (hors weekend).

Échangeur n°21, Tours Centre

Fermeture de la bretelle de sortie les nuits du 22 au 25 mars (hors weekend).

Fermeture de la bretelle d'entrée les nuits du 22 au 31 mars (hors weekend) et le 29 mars.

Échangeur n°22, Saint-Avertin

Fermeture de la bretelle de sortie les nuits du 31 mars au 13 avril (hors weekend).

Le déploiement d'une organisation et de moyens exceptionnels

VINCI Autoroutes met tout en œuvre pour limiter la gêne à la circulation, programmant les interventions uniquement de nuit, lorsque le trafic est le moins dense.

Un important dispositif d'information, adapté au contexte sanitaire, est déployé pour suivre l'avancée du chantier et être informé des conditions de circulation au plus près de la réalité :

- le site internet dédié a10-tours.fr présente notamment le phasage prévisionnel des travaux entre les échangeurs et les itinéraires de déviation conseillés ;
- le numéro vert 02 46 65 53 53 pour poser une question ou faire part d'une remarque ;
- une signalisation dynamique avec un pilotage depuis Chambray-lès-Tours et des points info trafic diffusés quotidiennement sur la Radio VINCI Autoroutes 107.7 ;
- le compte Twitter @A10trafic ;
- l'outil gratuit « Mon bulletin circulation » pour recevoir des prévisions de circulation personnalisées (<https://bit.ly/3plcLz1>) ;
- le service client 36 05 (service gratuit + prix d'appel) pour tout savoir 24h/24h – 7j/7.

Les chiffres clés de la phase 3

4 communes concernées : Tours, Saint-Pierre-des-Corps, Saint-Avertin et Chambray-lès-Tours

15,4 km de chaussées rénovées

13 semaines de travaux

600 à 800 mètres : zone du chantier mobile

30% d'enrobés recyclés

Un dispositif pour informer les clients en temps réel :

- **Radio VINCI Autoroutes (107.7)**
- **Le 3605**, le service client 24h/24 et 7j/7 (service gratuit + prix d'appel)
- **Le site internet www.vinci-autoroutes.com**
- **Les comptes Twitter : @VINCIAutoroutes ; @A10Trafic.**

CONTACTS PRESSE :

Cécile PINARD 06 10 57 34 40

A propos de VINCI Autoroutes

Premier opérateur d'autoroutes en concession en Europe, VINCI Autoroutes accueille chaque jour plus de 2 millions de clients sur le réseau de ses six sociétés concessionnaires : ASF, Cofiroute, Escota, Arcour, Arcos et Duplex A86. Partenaire de l'Etat et des collectivités territoriales, VINCI Autoroutes dessert en France 10 régions, 45 départements, 14 métropoles, plus d'une centaine de villes de plus de 10 000 habitants et des milliers de communes rurales situées à proximité de son réseau concédé.

Chiffres clés : Réseau de 4 443 km d'autoroutes – 187 aires de services – 266 aires de repos – 320 gares de péage.

Retrouvez toutes les informations sur : Radio VINCI Autoroutes (107.7), www.vinci-autoroutes.com,

[facebook.com/VINCIAutoroutes](https://www.facebook.com/VINCIAutoroutes), Twitter @VINCIAutoroutes, www.fondation.vinci-autoroutes.com, ou par téléphone au 3605, 24h/24 et 7j/7 (service gratuit + prix d'appel).