

Programme d'entretien de l'A10 dans la traversée de Tours : poursuite des travaux

Dans le cadre de sa politique d'entretien et de maintenance du patrimoine autoroutier, VINCI Autoroutes a entrepris depuis le 8 mars dernier la rénovation des chaussées entre les échangeurs de Tours Nord (n°19) et de Chambray-lès-Tours (n°23) dans les deux sens de circulation.

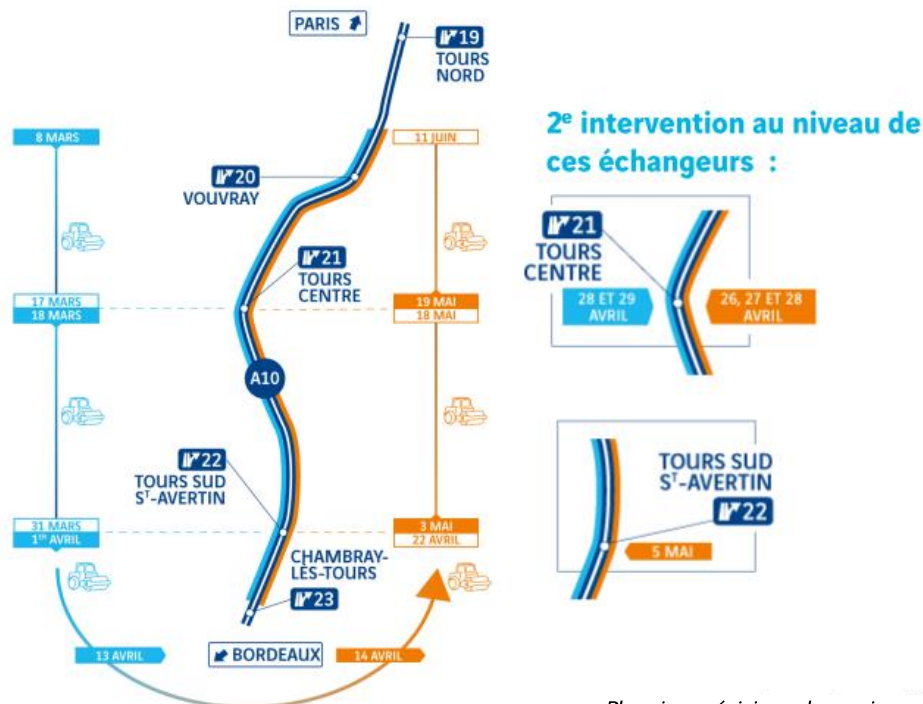


Le chantier mobile dans la nuit du 22 mars au niveau de l'échangeur de Tours Centre.

Point sur le chantier après un mois de travaux

Le chantier mobile poursuit son avancée : à date, **5 kilomètres de chaussées** ont été rénovés entre le début de la zone d'intervention (sud de l'échangeur de Tours Nord) et l'échangeur de Saint-Avertin (n°22). Chaque nuit mobilise 3 raboteuses pour supprimer la chaussée existante, 3 finishers pour l'application des nouveaux enrobés et 3 compacteurs pour lisser les différentes couches.

Au terme de ces travaux, le **confort de circulation des conducteurs** sera renforcé et le **cadre de vie des riverains** amélioré grâce à l'application d'enrobés acoustiques.



Planning prévisionnel soumis aux aléas climatiques

Conditions de circulation pour le mois d'avril

Ces travaux se déroulent uniquement de nuit, de **20h à 7h** (hors weekend), afin de ne pas gêner le trafic domicile/travail. En journée, les usagers circulent dans les conditions habituelles, et ponctuellement sur un fond roté.

La **circulation sur l'A10 est maintenue** pendant toute la durée des travaux, par basculement de chaussée, avec une vitesse limitée à 70 km/h sur la section concernée. Des fermetures nocturnes sont programmées au niveau des échangeurs afin de garantir les meilleures conditions de sécurité pour tous.

Échangeur n°22, Saint-Avertin, dans les deux sens de circulation

En direction de Bordeaux : fermeture de la bretelle de sortie les nuits du 31 mars au 13 avril (hors weekend)

En direction de Paris : fermeture de la bretelle d'entrée les nuits du 19 avril au 27 avril (hors weekend)

Échangeur n°23, Chambray-lès-Tours, dans les deux sens de circulation

En direction de Bordeaux : fermeture de la bretelle de sortie les nuits du 13 avril au 15 avril (hors weekend)

En direction de Paris : fermeture de la bretelle d'entrée les nuits du 15 avril et 21 avril (hors weekend)

Échangeur n°21, Tours Centre, en direction de Paris

Fermeture de la bretelle d'entrée les nuits du 27 avril au 29 avril (hors weekend)

Fermeture de la bretelle de sortie les nuits du 27 avril au 30 avril (hors weekend)

Les équipes techniques se déplacent au fur et à mesure de l'avancée du chantier. Elles s'adaptent aux événements imprévisibles comme la météo ou la réalité du terrain, les dates de fermeture peuvent donc évoluer. Pour connaître les itinéraires de déviation conseillés, rendez-vous sur <https://bit.ly/2MqNOWn>

Le dispositif d'information

VINCI Autoroutes met tout en œuvre pour limiter la gêne à la circulation, programmant les interventions uniquement de nuit, lorsque le trafic est le moins dense.

Un important dispositif d'information, adapté au contexte sanitaire, est déployé pour suivre l'avancée du chantier et être informé des conditions de circulation au plus près de la réalité :

- le site internet dédié a10-tours.fr présente notamment le phasage prévisionnel des travaux entre les échangeurs et les itinéraires de déviation conseillés ;
- le numéro vert 02 46 65 53 53 pour poser une question ou faire part d'une remarque ;
- une signalisation dynamique avec un pilotage depuis Chambray-lès-Tours et des points info trafic diffusés quotidiennement sur la Radio VINCI Autoroutes 107.7 ;
- le compte Twitter @A10trafic ;
- l'outil gratuit « Mon bulletin circulation » pour recevoir des prévisions de circulation personnalisées (<https://bit.ly/3plcLz1>) ;
- le service client 36 05 (service gratuit + prix d'appel) pour tout savoir 24h/24h – 7j/7.

Les chiffres clés de la phase 3

4 communes concernées : Tours, Saint-Pierre-des-Corps, Saint-Avertin et Chambray-lès-Tours

15,4 km de chaussées rénovées

13 semaines de travaux

600 à 800 mètres : zone du chantier mobile

30% d'enrobés recyclés

CONTACTS PRESSE : Cécile PINARD - 06 10 57 34 40 - cecile.pinard@vinci-autoroutes.com

A propos de VINCI Autoroutes

Premier opérateur d'autoroutes en concession en Europe, VINCI Autoroutes accueille chaque jour plus de 2 millions de clients sur le réseau de ses six sociétés concessionnaires : ASF, Cofiroute, Escota, Arcour, Arcos et Duplex A86. Partenaire de l'Etat et des collectivités territoriales, VINCI Autoroutes dessert en France 10 régions, 45 départements, 14 métropoles, plus d'une centaine de villes de plus de 10 000 habitants et des milliers de communes rurales situées à proximité de son réseau concédé.

Chiffres clés : Réseau de 4 443 km d'autoroutes – 187 aires de services – 266 aires de repos – 320 gares de péage.

Retrouvez toutes les informations sur : Radio VINCI Autoroutes (107.7), www.vinci-autoroutes.com,

[facebook.com/VINCIAutoroutes](https://www.facebook.com/VINCIAutoroutes), Twitter @VINCIAutoroutes, www.fondation.vinci-autoroutes.com, ou par téléphone au 3605, 24h/24 et 7j/7 (service gratuit + prix d'appel).